

فرط فشار داخل قحف با علت نامعلوم

(Idiopathic Intracranial Hypertension or Pseudotumor Cerebri)

نویسنده: پوهنیار دوکتور ذبیح الرحمن (رویین)

فرط فشار داخل قحف با علت نامعلوم که قبلاً به نام تومور کاذب دماغ نیز یاد میشد، بیماری است که در آن فشار داخل قحف بدون علت واضح بلند باشد.

شیوع این مرض یک واقعه در هر ۱۰۰۰۰۰ نفر می باشد. این بیماری معمولن خانم های بین سنین ۵۰ - ۲۰ ساله را مصاب ساخته و خانم ها ده برابر بیشتر از مردان مصاب این بیماری میشوند. این بیماری بار نخست در سال ۱۸۹۳ ترسای توسط پزشک آلمانی بنام Heinrich Quincke معرفی شد.

اعراض عمده این بیماری را سردری صبحگاهی توام با دلبدی و استفراغ، برنگس گوش ها، درد ناحیه شانه و تشوش رویت تشکیل میدهد. بلند بودن فشار داخل قحف باعث فشرده شدن ازواج قحفی شده و در بیشترین حالات فلج عصب ششم قحفی را در پی دارد، ندرتاً ازواج سوم، چهارم و هفتم قحفی نیز مصاب میشوند. فلج این ازواج قحفی باعث انحراف چشم ها و دو بینی میگردد.

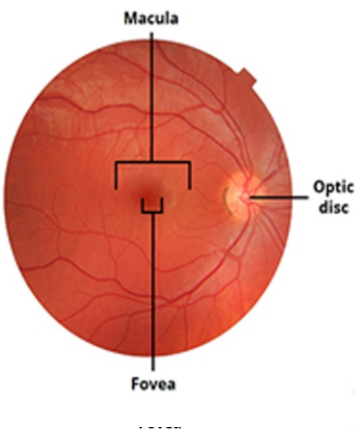
در ضمن فرط فشار داخل قحف باعث اذیمای عصب بصری (Papilledema) شده و توام با آن از بین رفتن گذری دید شکایات مریضان را تشکیل میدهد، شکل شدید اذیمای عصب بصری باعث از بین رفتن میدان دید و در نهایت باعث نا بینایی مرکزی میشود.

فکتور های خطر این بیماری شامل اضافه وزنی، چاقی، استفاده از داروی تتراسیکلین به شکل دوامدار، تسسم با ویتامین - آ، ادویه فمی ضد حاملگی و آپنی میباشند.

تشخیص به اساس دریافت های کلینیکی، بلند بودن فشار داخل قحف در زمان بذل CSF و دریافت تغییرات عصب بصری در معاینه ته چشم (آفتالموسکوپیی) صورت میگردد. قابل ذکر است که در معاینه CT - Scan هیچگونه تغییرات مرضی دریافت نمیشود.

هدف تداوی این بیماری را کاهش اعراض، جلوگیری از کاهش دید و نابینایی تشکیل میدهد. تداوی آن را اخذ رژیم غذایی سالم، محدود نمودن اخذ نمک، تمرینات فزیک و کاهش وزن تشکیل میدهد. تداوی دوایی با دیاموکس (Acetazolamide) توام با درمان های بالایی موثر میباشد. استفاده از استروئید های خوراکی درین بیماری مورد مناقشه بوده و فقط به مریضانی توصیه میشود که اذیمای شدید عصب بصری دارند. تعداد اندک مریضان بر ا ی حفظ بینایی شان به به تداوی های جراحی نظیر دیکامپرسیون شیت عصب بصری و سوراخ نمودن شیت عصب بصری (ONSD & ONSF) ضرورت پیدا میکنند.

Normal:



Papilloedema:



پوهنیار دوکتور ذبیح الرحمن (رویین)

شفاخانه کادری